

## دیگ آب داغ فولادی

### PREX N ASL 1000-3500

- ساخته شده با تکنولوژی روز اروپا در کارخانجات صنعتی فرولی ایتالیا
- دیگ آب داغ با محفظه احتراق تحت فشار
- راندمان بالا
- قابلیت نصب جت برنر گاز سوز یا گازوئیل سوز
- محفظه احتراق از نوع شعله برگشتی و عقب خیس
- متشکل از ۸ مدل از ۱۰۰۰ kW تا ۳۵۰۰ kW
- دارای ۵ سال گارانتی میدل حرارتی، ۳ سال گارانتی قطعات برقی
- دارای ۱۰ سال خدمات پس از فروش
- دارای استاندارد خدمات پس از فروش
- راهاندازی رایگان

### سایر مشخصات

#### فشار کاری استاندارد

- ۴/۹ بار

#### دمای طراحی

- حداکثر ۱۵۰°C

#### طراحی

- طراحی جدید و مدرن بر اساس استاندارد (PED) 2014/68/UE

#### بدنه دیگ

- بدنه از جنس استیل ضد زنگ
- دارای عایق پشم سنگ

#### محفظه احتراق

- ابعاد بزرگ جهت اطمینان از کارکرد دیگ در بار حرارتی کم

#### توربولاتور

- استیل ضد زنگ
- با طراحی جدید جهت بهبود تبادل حرارتی

#### درب جلو

- قابلیت باز و بست از دو طرف
- طراحی خلاقانه دربها و امکان تنظیم درب در حد میکرومتر
- عایق درب از جنس بتن نسوز
- پوشش کامل صفحه مجموعه لولهها

#### نگهداری

- دسترسی آسان به محفظه احتراق و مجموعه لولههای دود از طریق درب و یا باکس دود

#### بازدید مدار آب

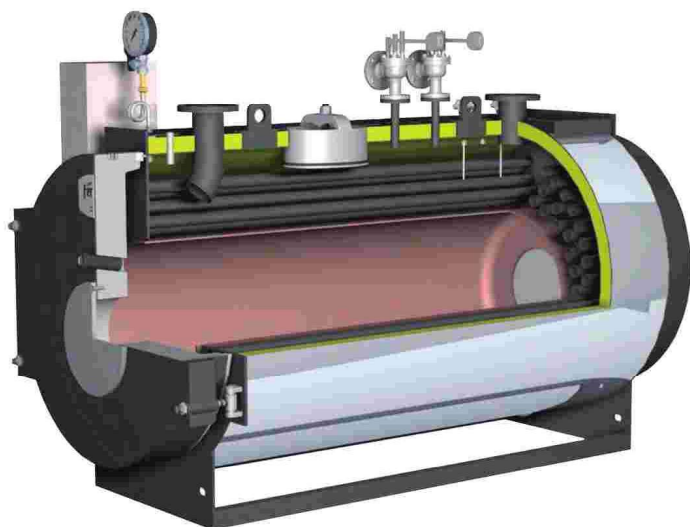
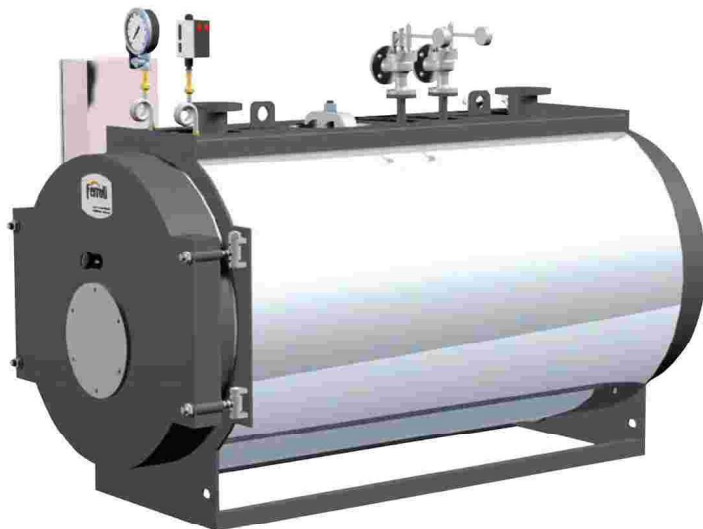
- دارای منهول در بالای دیگ جهت بازدید
- مجهز به دریچه بازدید دستی در قسمت پایینی دیگ

#### درین

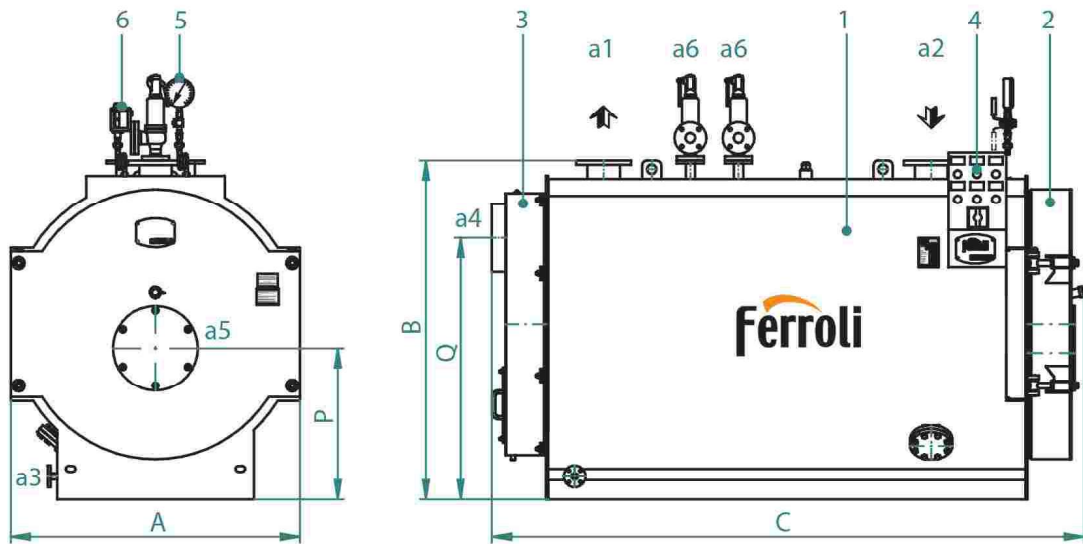
- قابل نصب در دو طرف چپ و راست دیگ

#### گواهینامه‌های اروپایی

- تجهیزات تحت فشار (2014/68/UE)
- ولتاژ پایین (2014/35/UE)
- سازگاری الکترومغناطیسی (2014/30/UE)



## مشخصات فنی دیگ PREX N ASL



- ۱- بدنه دیگ
- ۲- درب جلو
- ۳- محفظه دود عقب
- ۴- کنترلر
- ۵- فشارسنج
- ۶- سوئیچ فشار

PREX N ASL			1000	1210	1400	1740	2080	2350	2800	3500
ابعاد   DIMENSIONS	A	mm	1310	1310	1500	1620	1750	1860	1860	1960
	B	mm	1570	1570	1760	1910	2060	2170	2170	2310
	C	mm	2820	3040	3070	3320	3360	3620	3920	4830
	P	mm	725	725	785	860	935	990	990	1080
	Q	mm	1200	1200	1360	1510	1630	1750	1750	1840
آب رقت   Flow	a1	DN	125	125	150	150	150	200	200	200
آب برگشت   Return	a2	DN	125	125	150	150	150	200	200	200
درین   Drain	a3	DN	25	25	25	40	40	40	40	40
دودکش   Flue outlet	a4	∅ mm	350	350	350	350	400	400	400	500
اتصال مشعل   Burner attacc. fitting	a5	∅ mm	300	300	300	360	360	430	430	430
حداقل/حداکثر طول نازل مشعل   Lg. min/max draught tube burner	a5	mm	320/400	320/400	360/440	360/440	360/440	380/480	380/480	380/480
اتصال ایمنی   Safety connection	a6	DN	2x32	2x40	2x40	2x40	2x50	2x50	2x65	2x65
وزن   Weight	standard 4,9 bar	kg	1870	2000	2490	3360	3800	4420	5120	6100

### اطلاعات فنی | TECHNICAL DATA

PREX N ASL			1000	1210	1400	1740	2080	2350	2800	3500
ظرفیت حرارتی   Heat output		kW	1000	1210	1395	1740	2080	2350	2800	3500
		kcal/h	860000	1040600	1199700	1496400	1788800	2021000	2408000	301000
توان ورودی   Heat input		kW	1111	1344	1550	1933	2311	2611	3111	3889
		kcal/h	955460	1155840	1333000	1662380	1987460	2245460	2675460	3344540
افت فشار گاز   Furnace backpressure		mbar	6,8	7,0	7,0	8,0	8,3	9,0	10,0	10,5
حجم آبیگیری   Total capacity		dm <sup>3</sup>	1320	1460	2000	2600	3000	3500	3900	5500